



2014年3月期
第3四半期決算参考資料

アイフル株式会社

<http://www.ir-aiful.com>

2014年2月13日

E-Mail: spokesperson@aiful.co.jp

第3四半期決算概要①：連結の業績サマリー




(単位:百万円)	12/12	13/12		
			増減額	増減率
営業収益	75,863	69,415	-6,448	-8.5
うち営業貸付金利息収入	47,184	38,488	-8,696	-18.4
営業費用	52,704	50,518	-2,186	-4.1
金融費用	5,247	4,477	-770	-14.7
貸倒関連費用	9,053	9,492	438	4.8
(貸倒損失)	31,435	19,726	-11,709	-37.2
利息返還関連費用	-	-	-	-
(利息返還金)	25,309	22,937	-2,372	-9.4
その他の営業費用	38,403	36,549	-1,854	-4.8
営業利益	23,159	18,896	-4,262	-18.4
営業外収益	1,403	2,582	1,178	84.0
経常利益	24,523	21,460	-3,062	-12.5
特別利益	6,024	6,398	374	6.2
税引前利益	30,519	27,816	-2,702	-8.9
当期純利益	29,400	27,099	-2,301	-7.8
営業債権合計*	563,131	521,895	-41,235	-7.3
営業貸付金	397,870	356,584	-41,285	-10.4
割賦売掛金	83,774	83,481	-293	-0.4
信用保証	74,186	74,789	603	0.8
ローン口座数 (千件)	926	825	-101	-10.9

* 営業債権ベース

第3四半期決算概要②：アイフル単体の業績サマリー



 アイフル (単位:百万円)	12/12	13/12		
			増減額	増減率
営業収益	47,791	45,121	-2,670	-5.6
うち営業貸付金利息収入	36,391	31,944	-4,447	-12.2
営業費用	30,681	33,101	2,419	7.9
金融費用	4,139	3,527	-611	-14.8
貸倒関連費用	5,004	8,994	3,989	79.7
(貸倒損失)	27,785	16,799	-10,985	-39.5
利息返還関連費用	-	-	-	-
(利息返還金)	24,348	21,971	-2,376	-9.8
その他の営業費用	21,537	20,579	-957	-4.4
営業利益	17,110	12,019	-5,090	-29.8
営業外収益	907	3,099	2,191	241.5
経常利益	17,886	15,103	-2,783	-15.6
特別利益	5,991	90	-5,901	-98.5
税引前利益	23,876	15,167	-8,709	-36.5
当期純利益	24,517	16,609	-7,907	-32.3
営業債権合計*	353,780	352,907	-872	-0.2
営業貸付金	291,767	262,925	-28,841	-9.9
ローン口座数 (千件)	654	592	-62	-9.5
営業貸付金利回り	15.2%	15.4%	+0.2pt	-
無担保ローン18%以下残高占有率	82.1%	87.9%	+5.8pt	-

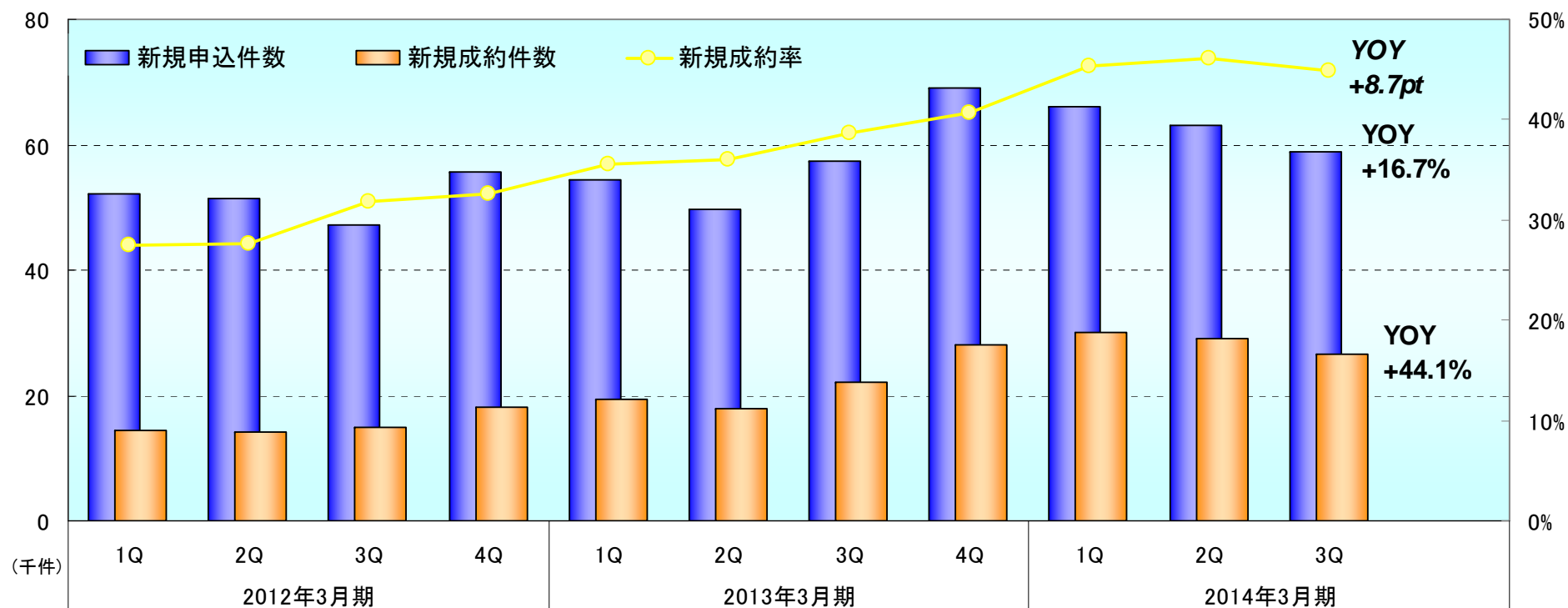
* 営業債権ベース

 (単位:百万円) (会計ベース)	12/12	13/12		
			増減額	増減率
営業収益	19,714	20,540	826	4.2
割賦売掛金収益	9,187	9,995	808	8.8
うち包括信用購入斡旋収益	9,151	9,988	837	9.2
営業貸付収益	5,287	4,761	-525	-9.9
うちカードキャッシング	4,184	3,581	-603	-14.4
信用保証収益・その他	5,239	5,783	544	10.4
営業費用	15,646	16,920	1,273	8.1
金融費用	690	1,392	701	101.6
貸倒関連費用	1,923	1,780	-142	-7.4
利息返還関連費用	-	-	-	-
その他の営業費用	13,032	13,747	714	5.5
営業利益	4,067	3,620	-446	-11.0
営業外収益	869	2,209	1,339	154.1
経常利益	4,933	5,829	895	18.2
特別利益	32	28	-4	-12.7
税引前利益	4,938	5,852	914	18.5
当期純利益	3,920	4,411	491	12.5



【無担保ローン新規申込件数・成約件数・成約率の推移】

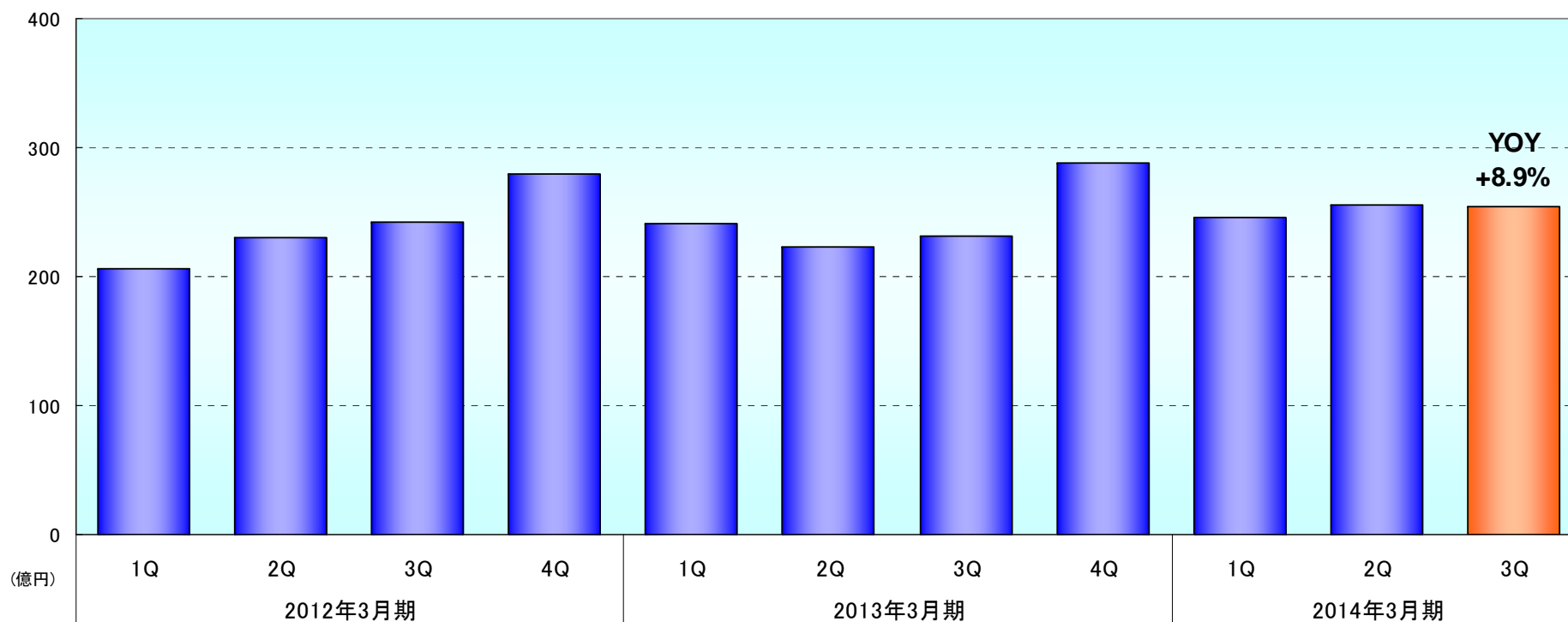
	2013年3月期(9M)				2014年3月期(9M)				前年同期比
	1Q(3M)	2Q(3M)	3Q(3M)		1Q(3M)	2Q(3M)	3Q(3M)		
新規申込件数(件)	54,386	49,542	57,273	161,201	66,075	63,111	59,001	188,187	+16.7%
新規成約件数(件)	19,375	17,873	22,153	59,401	29,981	29,067	26,520	85,568	+44.1%
新規成約率	35.6%	36.1%	38.7%	36.8%	45.4%	46.1%	44.9%	45.5%	+8.7pt





【新規・既存別貸付量の推移】

	2013年3月期(9M)				2014年3月期(9M)				前年同期比
	1Q(3M)	2Q(3M)	3Q(3M)		1Q(3M)	2Q(3M)	3Q(3M)		
貸付量(百万円)	24,053	22,232	23,156	69,441	24,611	25,569	25,457	75,638	+8.9%
新規顧客への貸付	2,355	2,230	2,776	7,361	3,974	4,028	3,804	11,806	+60.4%
既存顧客への貸付	21,698	20,002	20,380	62,080	20,636	21,541	21,652	63,831	+2.8%





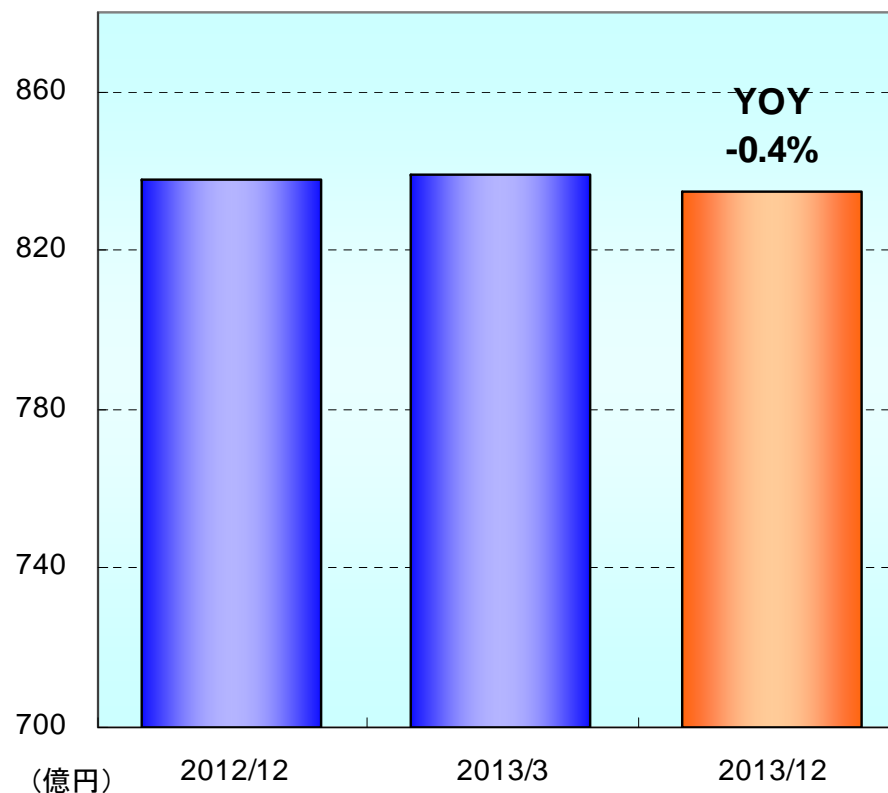
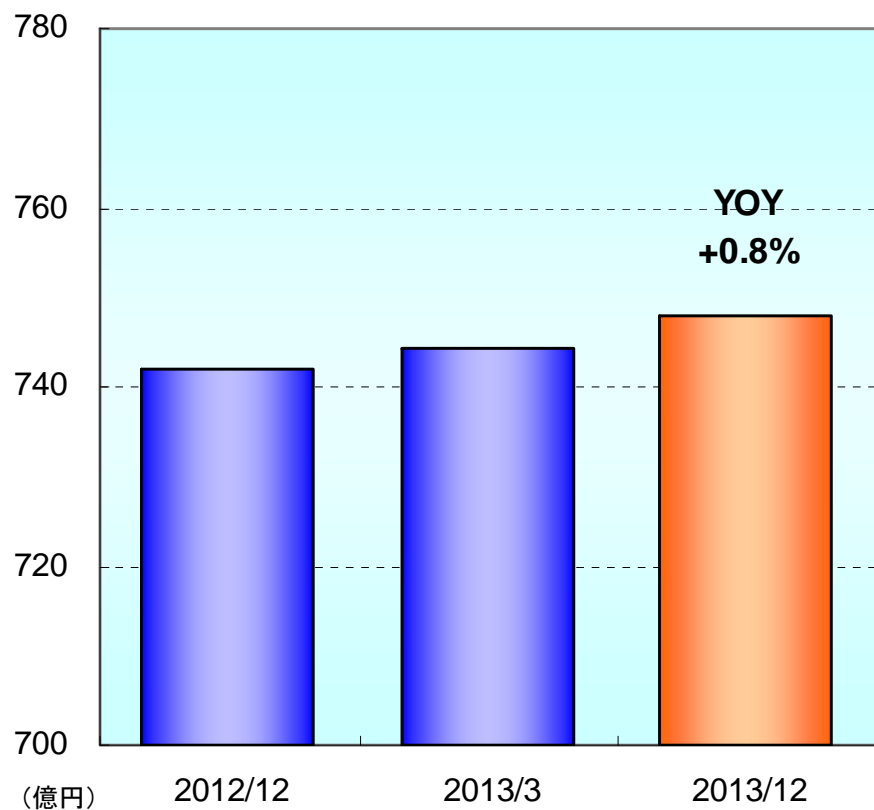
【(連結)保証残高の推移】

(単位:百万円)	12/12	13/3	13/12	前年 同期比
信用保証残高*	74,186	74,440	74,789	+0.8%

* 営業債権ベース

【(連結)割賦売掛金高の推移】

(単位:百万円)	12/12	13/3	13/12	前年 同期比
割賦売掛金残高*	83,774	83,885	83,481	-0.4%



不良債権の動向①：貸倒償却の状況(連結・単体)



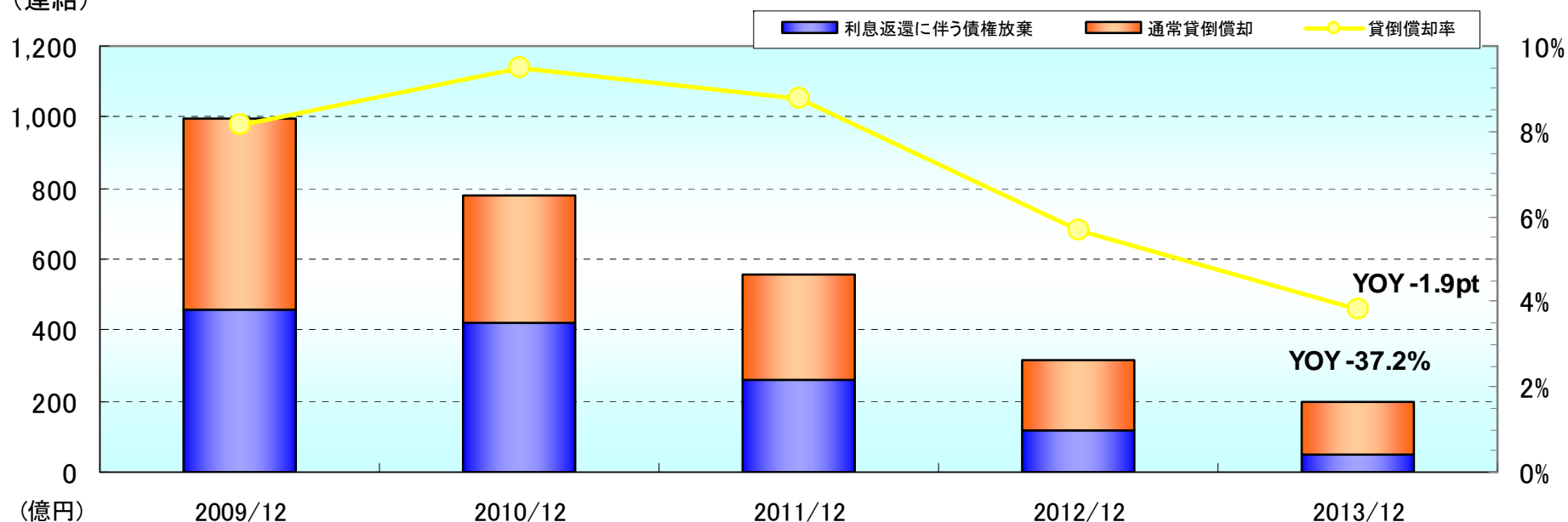
【営業債権に対する「貸倒発生額」&「貸倒償却率」】 (連結)

(単位:百万円)	12/12 (9M)	13/12 (9M)	前年同期比
①貸倒発生額	31,435	19,726	-37.2%
うち利息返還に伴う債権放棄	11,947	5,213	-56.4%
うち上記以外の貸倒発生	19,488	14,513	-25.5%
②個別貸倒引当金繰入	630	302	-51.9%
合計 (①+②)	32,065	20,029	-37.5%
貸倒償却率	5.69%	3.84%	-1.9pt

(単体)

13/12 (9M)	前年同期比
16,799	-39.5%
5,213	-56.4%
11,586	-26.8%
250	-53.8%
17,050	-39.8%
4.83%	-3.2pt

(連結)





【不良債権の推移】

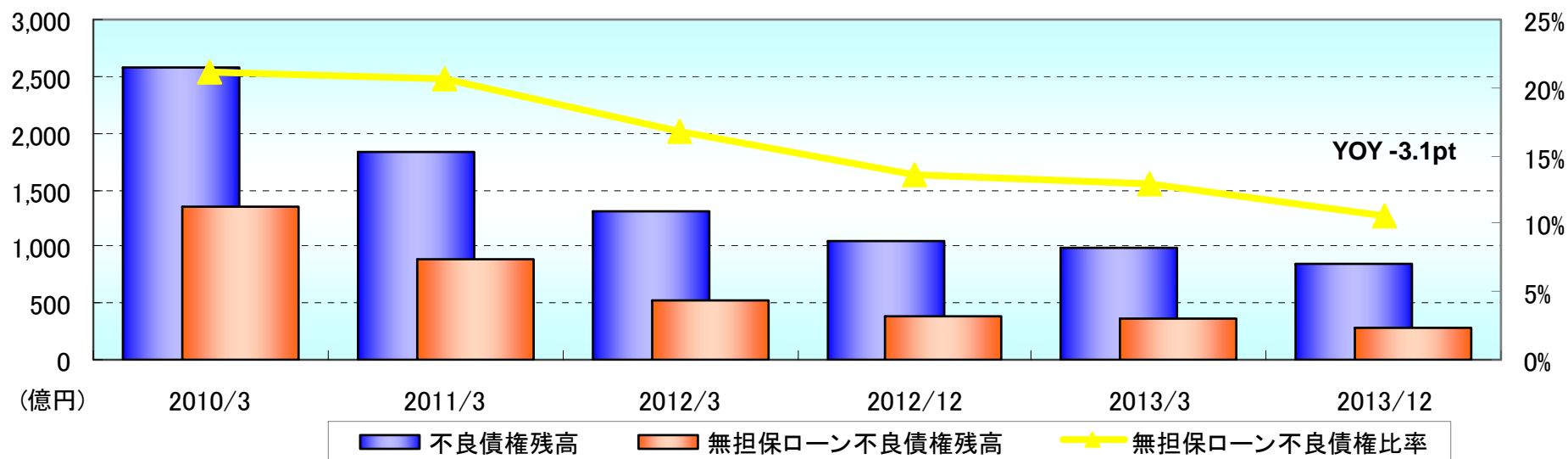
(連結)

(単位:百万円)	12/12	13/12	前年同期比
不良債権合計	105,094	83,657	-20.4%
破綻先	38,407	35,615	-7.3%
延滞債権	40,893	29,594	-27.6%
3ヶ月以上延滞債権	3,093	2,799	-9.5%
貸出条件緩和債権	22,700	15,648	-31.1%
営業貸付金に対する不良債権比率	26.4%	25.4%	-1.0pt
無担保ローン不良債権比率	13.6%	10.5%	-3.1pt

(単体)

13/12	前年同期比
78,434	-20.2%
35,551	-7.2%
27,187	-27.5%
2,237	+1.2%
13,458	-33.8%
29.8%	-3.9pt
11.8%	-4.0pt

(連結)



利息返還の動向①：利息返還金及び関連引当金の増減&単体の月間返還額の推移



【利息返還関連引当金の増減(会計ベース)】

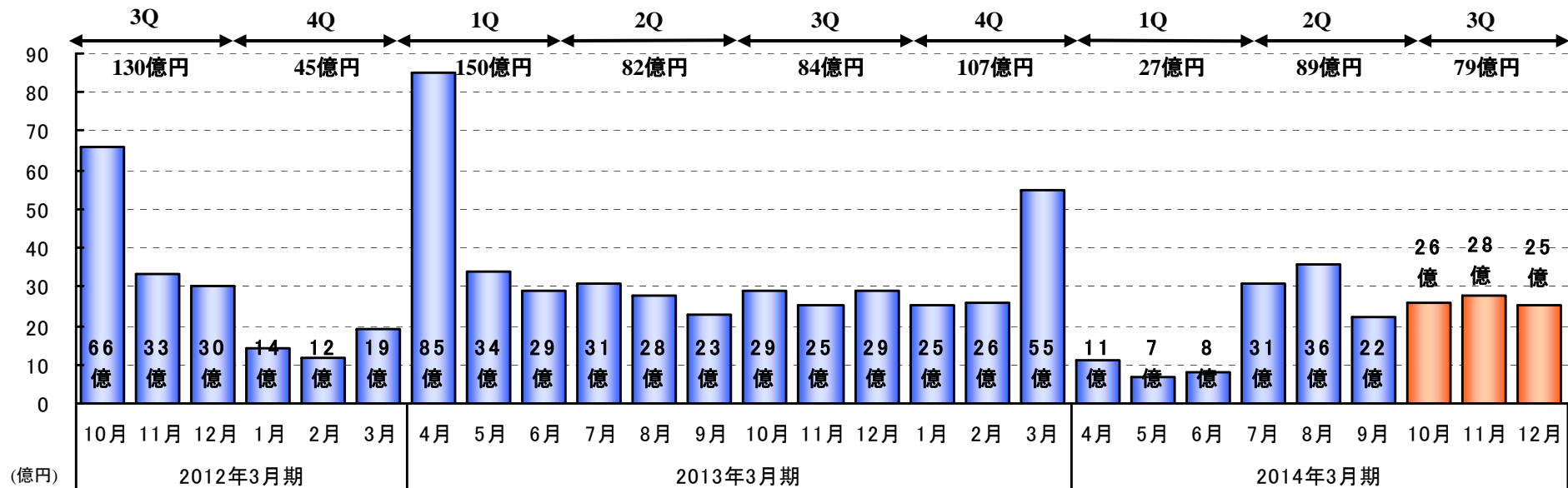
(連結)

(単位:百万円)	利息返還 損失引当金	債権放棄 引当金	合計
期首引当金残高	91,421	42,825	134,247
発生額(利息返還)	22,937	-	22,937
発生額(債権放棄)	230	5,213	5,444
繰入額	-	-	-
期末引当金残高	68,253	37,612	105,866

(単体)

利息返還 損失引当金	債権放棄 引当金	合計
85,565	42,825	128,390
21,971	-	21,971
-	5,213	5,213
-	-	-
63,593	37,612	101,205

【(単体)月間利息返還(キャッシュアウトベース)の推移】

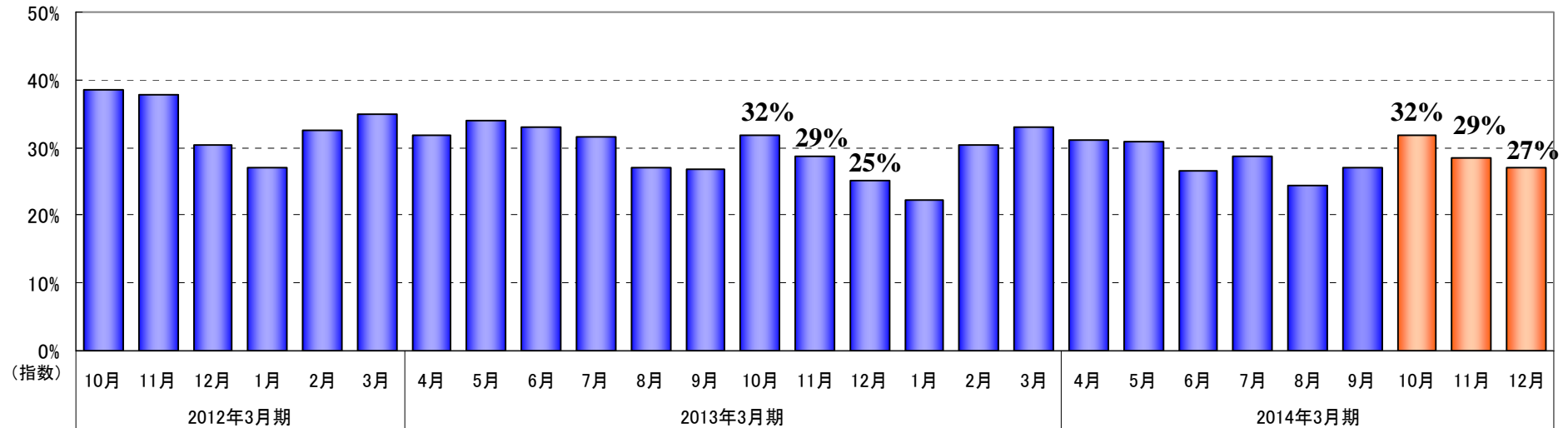




【(単体)弁護士等介入入庫指数】

※2007年5月(ピーク時)を100とした指数

※2011年7月よりグループ再編に伴い、介入入庫指数及び利息返還請求件数には、旧ライフ、シティズ分が合算されています



【(単体)利息返還請求件数】

