



2016年3月期
第3四半期決算参考資料

アイフル株式会社

<http://www.ir-aiful.com>

2016年2月10日

E-Mail:spokesperson@aiful.co.jp


【連結】

(単位:百万円)	14/12	15/12	16/3(E)	
			増減率	増減率
営業収益	64,764	65,649	1.4%	87,799
営業利益	10,200	7,081	-30.6%	6,895
経常利益	13,368	7,272	-45.6%	7,019
親会社株主に帰属する当期純利益	13,308	7,234	-45.6%	7,181
営業貸付金残高 <small>(営業債権ベース)</small>	346,399	367,145	6.0%	377,000
無担保ローン残高	267,993	296,116	10.5%	305,000
割賦売掛金残高	85,246	89,506	5.0%	90,000
信用保証残高	74,066	73,346	-1.0%	79,000

【単体】

(単位:百万円)	14/12	15/12	16/3(E)	
			増減率	増減率
営業収益	41,756	41,286	-1.1%	55,456
営業利益	6,360	3,533	-44.5%	3,350
経常利益	7,979	4,707	-41.0%	4,643
当期純利益	9,247	4,976	-46.2%	5,129

※「連結財務諸表に関する会計基準」(企業会計基準第22号平成25年9月13日)に掲げられた定め等を当第1四半期連結会計期間から適用し、当期純利益の表示の変更を行っております。



(単位:百万円)	14/12	15/12		
			増減額	増減率
営業収益	64,764	65,649	884	1.4%
営業貸付金利息収入	33,342	33,086	-255	-0.8%
信用購入あっせん収益	10,165	10,896	730	7.2%
信用保証収益	8,287	9,409	1,121	13.5%
営業費用	54,564	58,567	4,003	7.3%
金融費用	6,215	5,593	-622	-10.0%
売上原価	1,002	1,162	159	15.9%
貸倒関連費用	10,629	12,735	2,106	19.8%
(貸倒損失)	17,443	16,599	-843	-4.8%
利息返還関連費用	-	-	-	-
(利息返還金)	22,220	24,159	1,938	8.7%
その他の営業費用	36,716	39,076	2,360	6.4%
広告宣伝費	2,647	2,701	54	2.0%
人件費	10,022	10,003	-19	-0.2%
販売促進費	3,866	5,414	1,548	40.1%
営業利益	10,200	7,081	-3,118	-30.6%
営業外収益	3,233	206	-3,026	-93.6%
経常利益	13,368	7,272	-6,095	-45.6%
特別利益	645	-	-645	-
親会社株主に帰属する当期純利益	13,308	7,234	-6,074	-45.6%



 アイフル (単位:百万円)	14/12	15/12		
			増減額	増減率
営業収益	41,756	41,286	-469	-1.1%
営業貸付金利息収入	27,620	27,407	-213	-0.8%
信用保証収益	7,357	8,458	1,101	15.0%
営業費用	35,395	37,753	2,357	6.7%
金融費用	5,606	4,532	-1,073	-19.1%
貸倒関連費用	8,250	10,297	2,047	24.8%
(貸倒損失)	14,680	13,976	-704	4.8%
利息返還関連費用	-	-	-	-
(利息返還金)	21,189	23,089	1,900	9.0%
その他の営業費用	21,540	22,923	1,383	6.4%
営業利益	6,360	3,533	-2,827	-44.5%
経常利益	7,979	4,707	-3,272	-41.0%
特別利益	320	0	-320	-100.0%
当期純利益	9,247	4,976	-4,270	-46.2%
営業貸付金残高 <small>(営業債権ベース)</small>	261,230	281,245	20,015	7.7%
無担保ローン残高	223,901	252,534	28,633	12.8%
信用保証残高	79,015	78,973	-41	-0.1%
ローン口座数 (千件)	602	645	43	7.3%
営業貸付金利回り	15.1%	15.3%	+0.2pt	-
無担保ローン18%以下残高占有率	91.9%	94.9%	+3.0pt	-

決算概要(4):ライフカードの業績サマリー

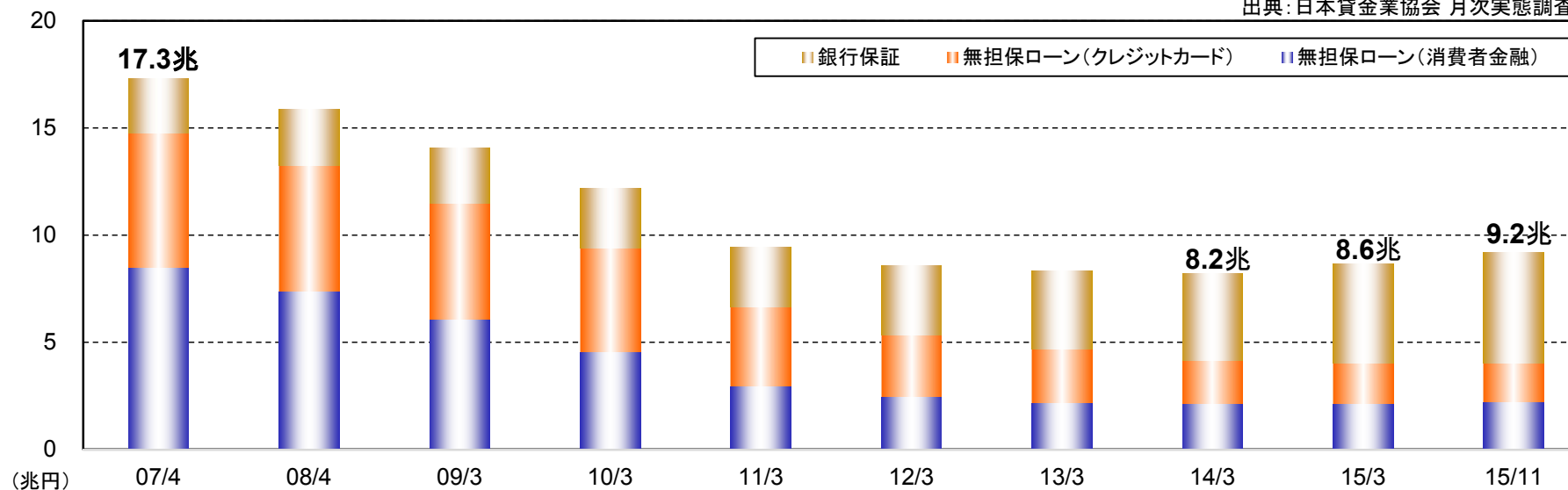


 (単位:百万円)	14/12	15/12		
			増減額	増減率
営業収益	20,376	21,039	662	3.3%
信用購入あっせん収益	10,055	10,793	738	7.3%
営業貸付金利息収入	4,488	4,344	-143	-3.2%
営業費用	18,649	19,096	446	2.4%
営業利益	1,727	1,943	216	12.5%
経常利益	4,804	1,986	-2,818	-58.7%
当期純利益	3,476	1,959	-1,516	-43.6%
営業債権残高 <small>(営業債権ベース)</small>	149,507	153,755	4,248	2.8%
割賦売掛金残高	83,233	88,199	4,965	6.0%
営業貸付金残高	44,388	43,821	-566	-1.3%
信用保証残高	21,340	21,146	-194	-0.9%
有効カード会員数 (千人)	5,967	6,197	230	3.9%
新規会員数 (千人)	317	340	23	7.5%
買上実績	434,065	472,625	38,559	8.9%
包括信用購入あっせん	403,194	441,790	38,595	9.6%
キャッシング	30,870	30,834	-35	-0.1%

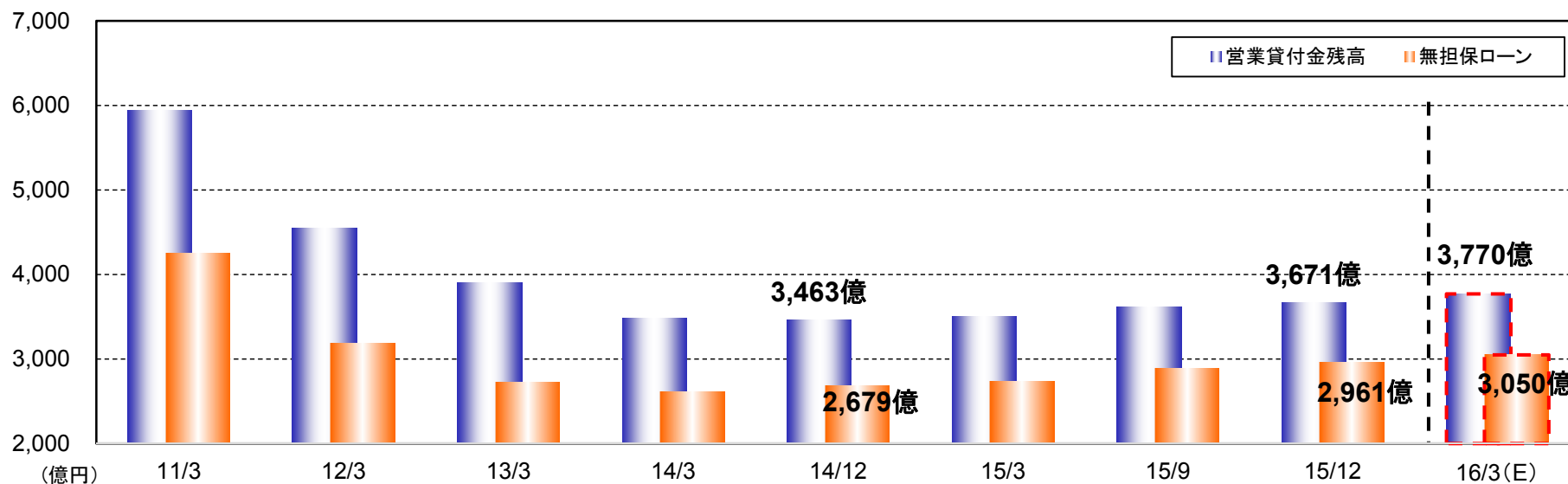


【消費者向け無担保ローン市場の残高推移】

出典: 日本貸金業協会 月次実態調査



【営業貸付金残高推移(連結)】



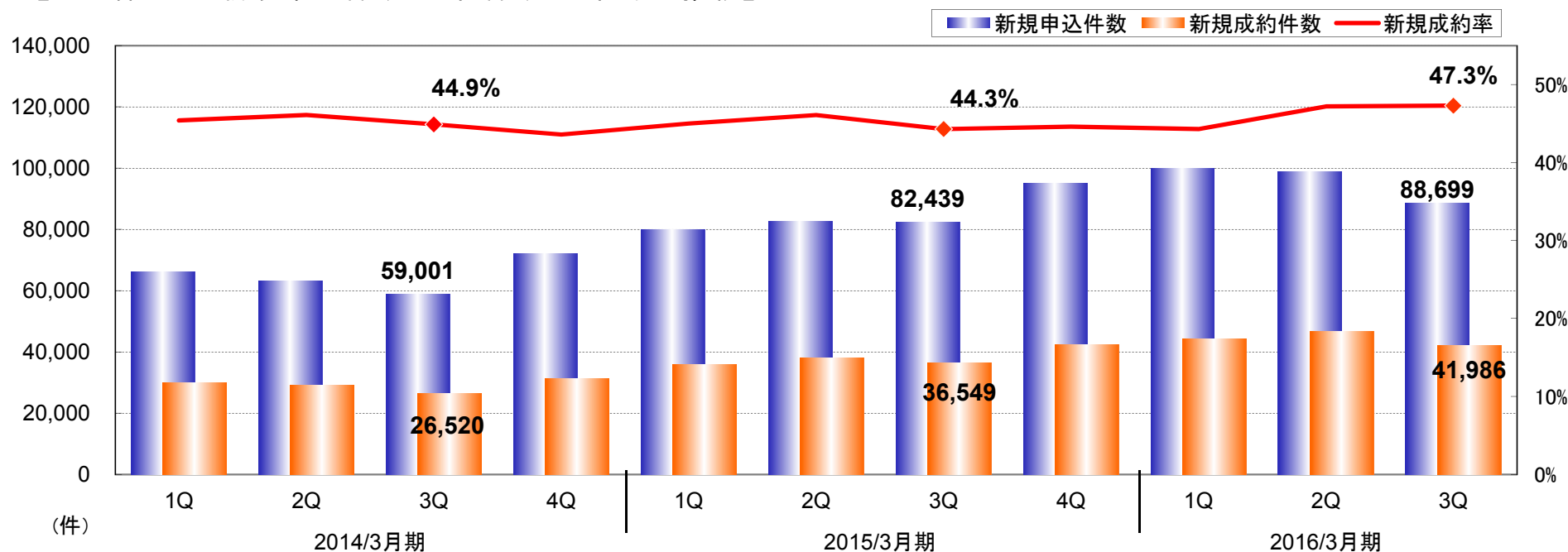


【無担保ローン新規の状況】

	2015年3月期				2016年3月期				前年 同期比
	1Q(3M)	2Q(3M)	3Q(3M)	累計	1Q(3M)	2Q(3M)	3Q(3M)	累計	
新規申込件数(件)	79,987	82,771	82,439	245,197	99,969	98,862	88,699	287,530	17.3%
新規成約件数(件)	35,957	38,174	36,549	110,680	44,292	46,665	41,986	132,943	20.1%
新規成約率	45.0%	46.1%	44.3%	45.1%	44.3%	47.2%	47.3%	46.2%	+1.1pt

※斜体は増減数

【無担保ローン新規申込件数・成約件数・成約率の推移】

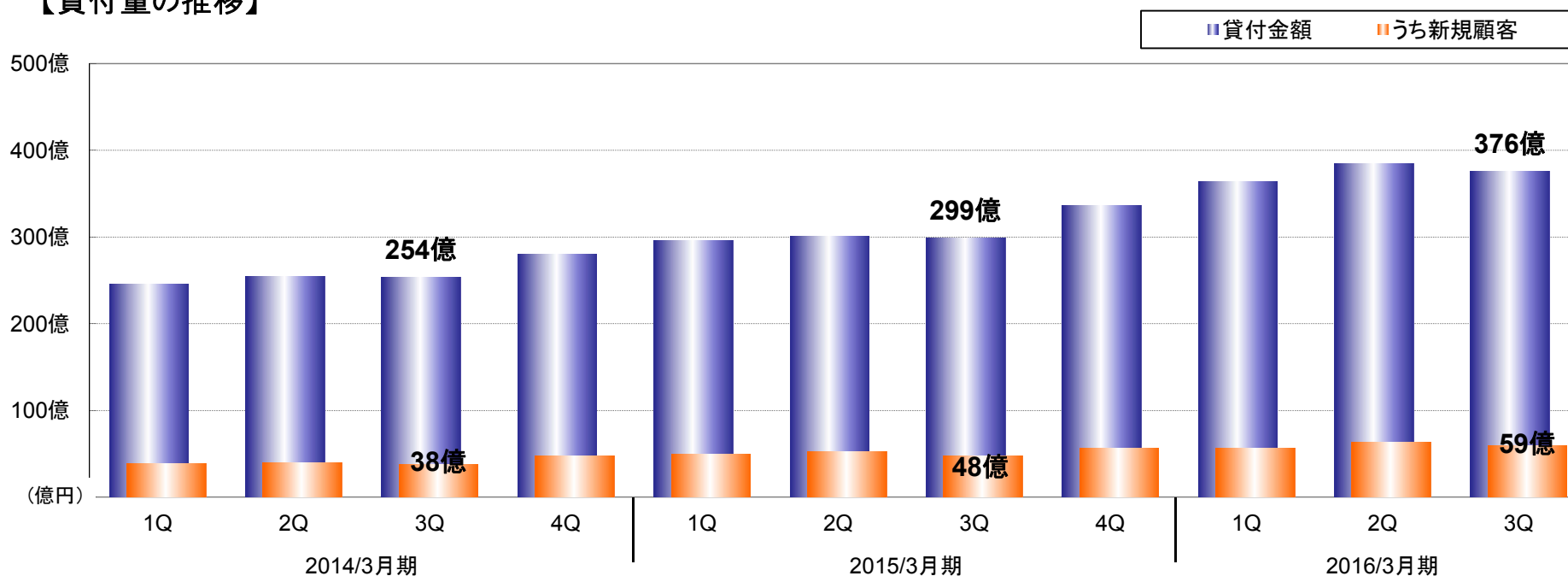




【貸付量の状況】

(単位:百万円)	2015年3月期				2016年3月期				前年同期比
	1Q(3M)	2Q(3M)	3Q(3M)	累計	1Q(3M)	2Q(3M)	3Q(3M)	累計	
貸付量	29,685	30,159	29,982	89,827	36,476	38,565	37,640	112,682	25.4%
新規顧客への貸付	4,996	5,219	4,824	15,040	5,695	6,396	5,979	18,072	20.2%
既存顧客への貸付	24,689	24,939	25,157	74,786	30,780	32,168	31,661	94,609	26.5%

【貸付量の推移】



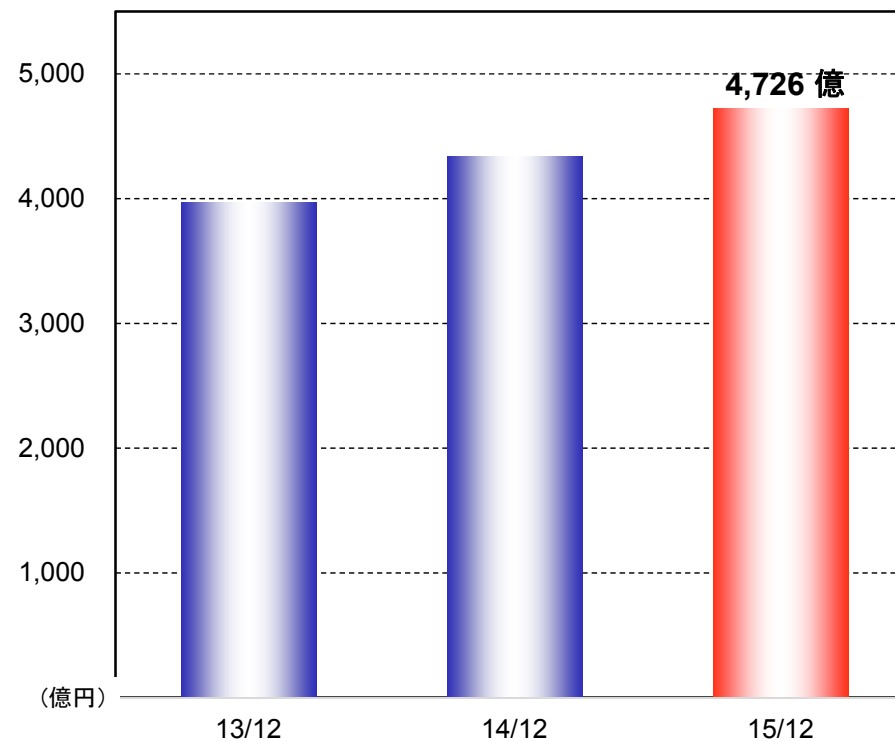
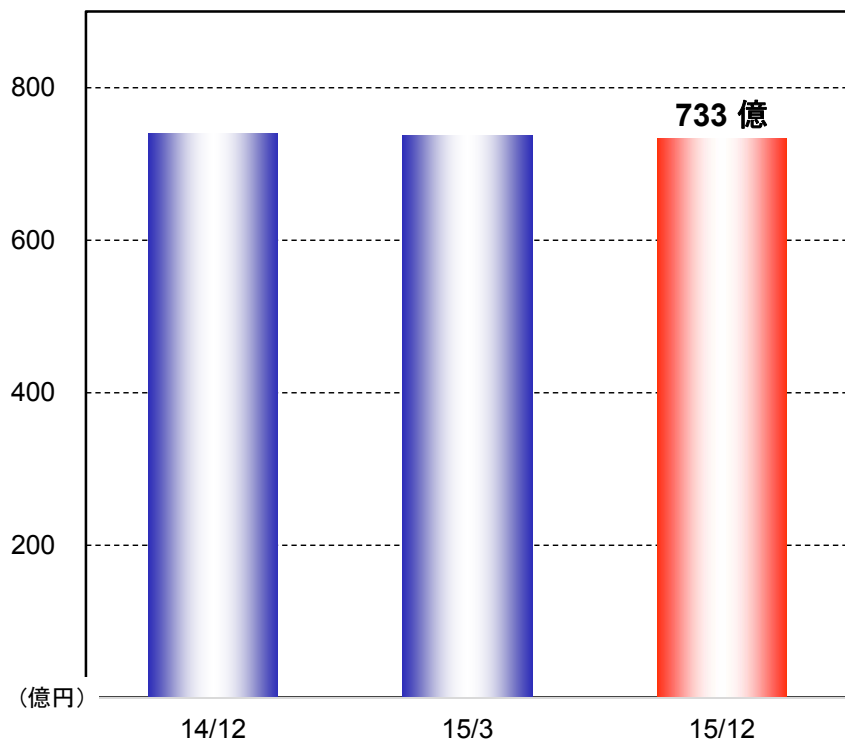


【保証事業の状況】

(単位:百万円)	14/12	15/3	15/12	前年 同期比
信用保証残高	74,066	73,874	73,346	-1.0%

【クレジットカード事業の状況】

(単位:百万円)	13/12	14/12	15/12	前年 同期比
買上実績	396,794	434,065	472,625	8.9%



不良債権の動向(1)：貸倒償却の状況【連結・単体】



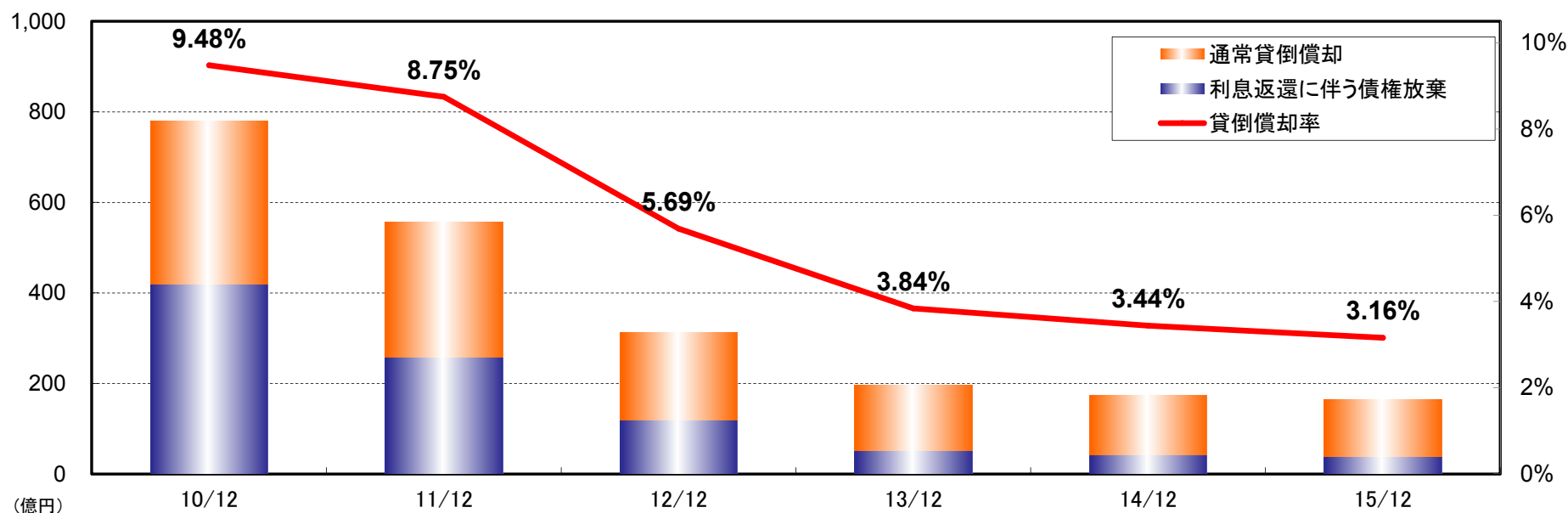
【営業債権に対する「貸倒発生額」&「貸倒償却率」】

(連結)

(単体)

(単位:百万円)	14/12	15/12	前年同期比	14/12	15/12	前年同期比
	(9M)	(9M)		(9M)	(9M)	
①貸倒発生額	17,443	16,599	-4.8%	14,680	13,976	-4.8%
うち利息返還に伴う債権放棄	4,348	3,844	-11.6%	4,348	3,844	-11.6%
うち上記以外の貸倒発生	13,094	12,754	-2.6%	10,332	10,131	-1.9%
②個別貸倒引当金繰入	149	329	120.1%	135	330	143.0%
合計(①+②)	17,592	16,928	-3.8%	14,816	14,306	-3.4%
貸倒償却率	3.44%	3.16%	-0.28pt	4.26%	3.90%	-0.36pt

(連結)



不良債権の動向(2)：不良債権4分類の状況【連結・単体】



【不良債権の状況】

(連結)

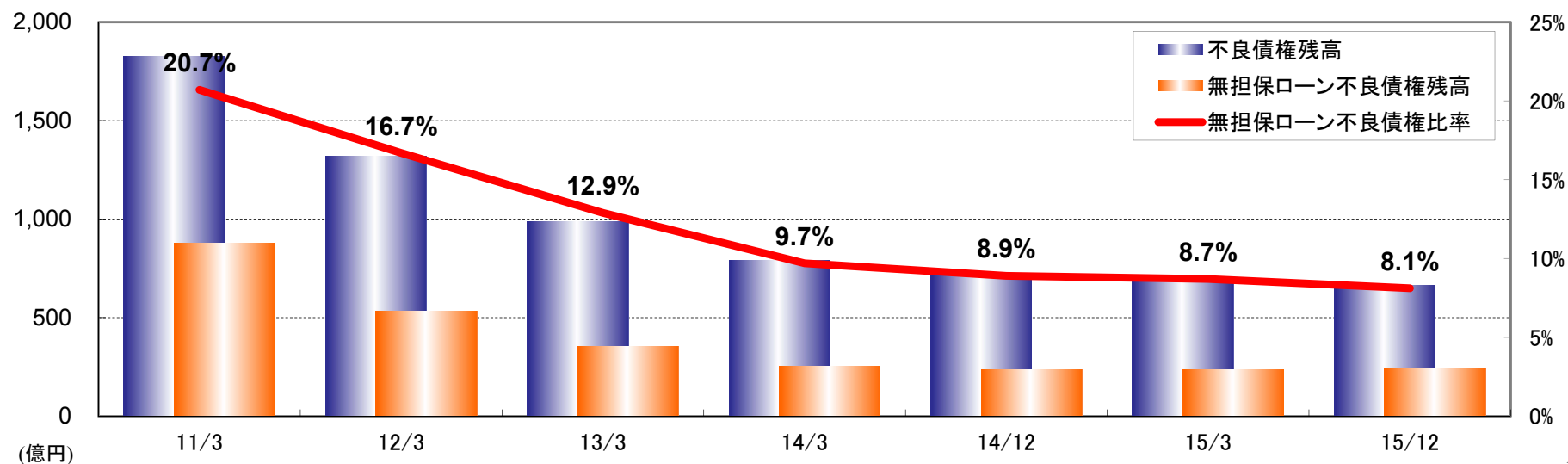
(単位:百万円)	14/12	15/12	前年同期比
不良債権合計	72,423	66,234	-8.5%
破綻先	33,638	31,646	-5.9%
延滞債権	24,228	21,530	-11.1%
3ヶ月以上延滞債権	3,421	3,559	4.0%
貸出条件緩和債権	11,135	9,497	-14.7%
営業貸付金及び破産更生債権に対する不良債権比率*	19.0%	16.6%	-2.4pt
無担保ローン不良債権比率*	8.9%	8.1%	-0.8pt

(単体)

14/12	15/12	前年同期比
67,784	61,562	-9.2%
33,600	31,618	-5.9%
22,319	19,728	-11.6%
3,032	3,276	8.0%
8,831	6,938	-21.4%
23.0%	19.7%	-3.3pt
9.6%	8.4%	-1.2pt

*不良債権には破産更生債権が含まれている為、2016年3月期より期末営業貸付金及び破産更生債権を合算した数値から不良債権比率を算出しております。

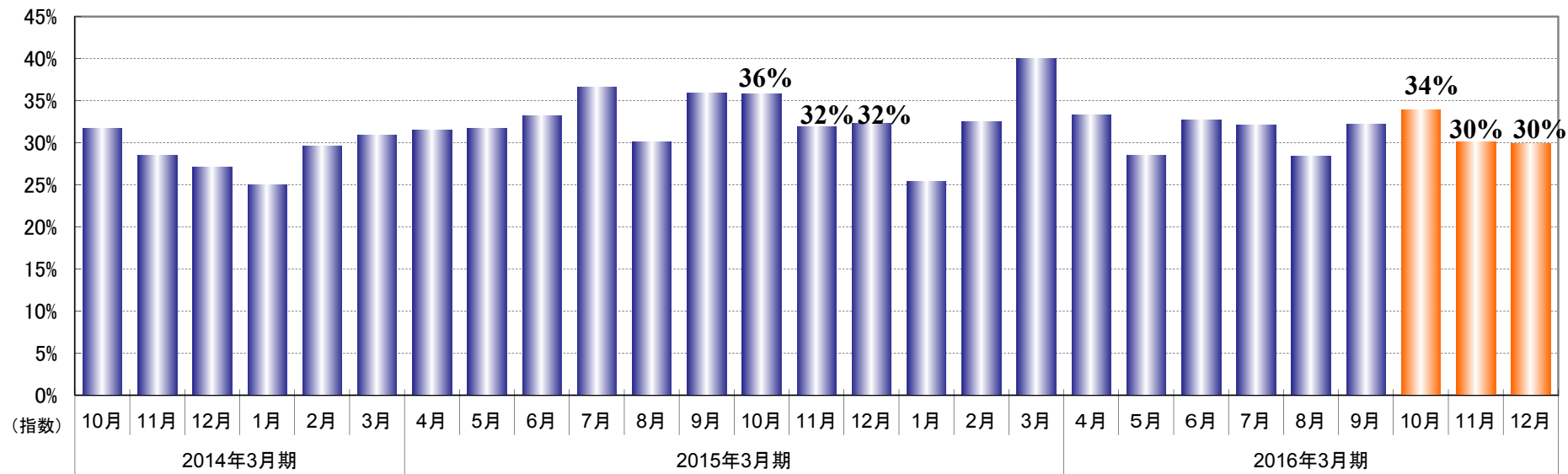
(連結)



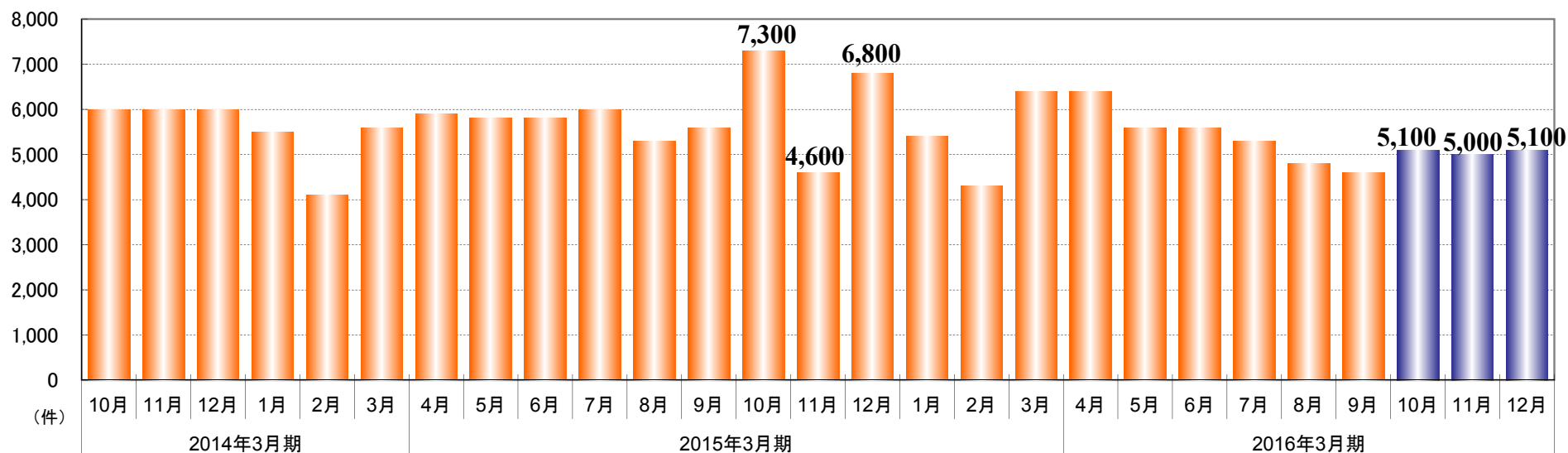


【弁護士等介入入庫指数】

※2007年5月(ピーク時)を100とした指数



【利息返還請求件数】





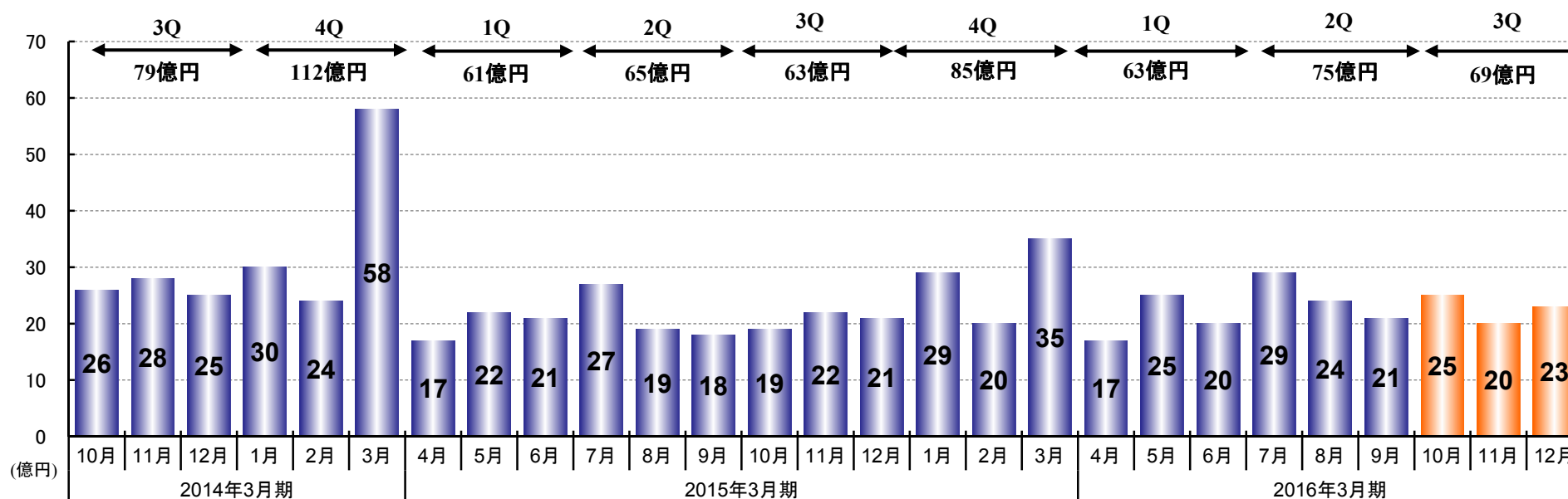
【(連結)利息返還関連引当金の増減(会計ベース)】

(単位:百万円)	利息返還 損失引当金	債権放棄 引当金	合計
期首引当金残高	93,405	17,388	110,793
発生額(利息返還)	24,159	-	24,159
発生額(債権放棄)	182	3,844	4,027
繰入額(戻入額)	-	-	-
期末引当金残高	69,063	13,543	82,606

【(単体)利息返還関連引当金の増減(会計ベース)】

(単位:百万円)	利息返還 損失引当金	債権放棄 引当金	合計
期首引当金残高	89,088	17,388	106,476
発生額(利息返還)	23,089	-	23,089
発生額(債権放棄)	-	3,844	3,844
繰入額(戻入額)	-	-	-
期末引当金残高	65,998	13,543	79,541

【(単体)月間利息返還(キャッシュアウトベース)の推移】



資金繰りの概要：連結キャッシュフロー

